

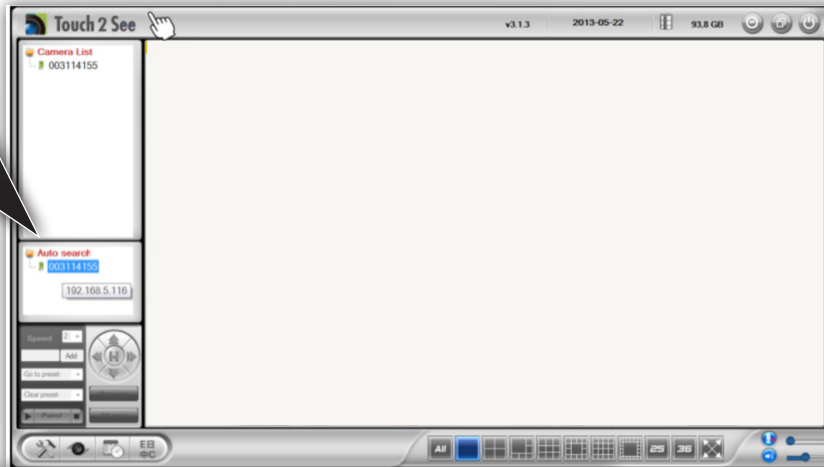
PLANEX CS-W06N

Installation via wifi



1

Starta programmet Touch 2 See. När du ser att din kamesymbol har bytt från rött till grönt så har programmet hittat kameran i ditt eget nätverk. För pekaren över kamerans serienummer under punkten Auto search, då kommer du att se vilken IP adress den har blivit tilldelad. Skriv in den IP adressen i en webbläsare.



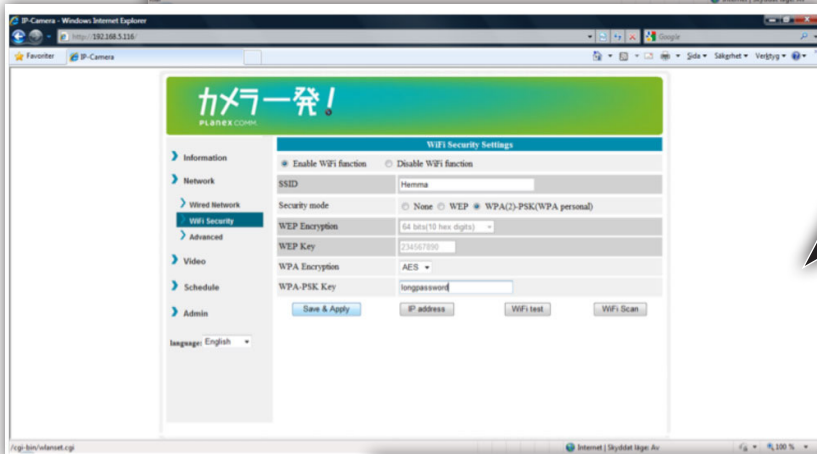
2

Logga in med användare: admin
lösenord: password notera att du kan välja språk i dropdown listen i nedre vänstra hörnet.



3

Under punkten Network väljer du WiFi security, skriv in din accesspunkts SSID, för WPA välj krypteringsmetod, TKIP eller AES, skriv in din krypteringsnyckel. Välj save & apply.



4

Koppla loss Ethernet kabeln. Nu ska du hitta kameran igen men med en annan IP adress som den har blivit tilldelad via DHCP från din accesspunkt:

