

# Wifi-repeater

## Komigånginstruktion



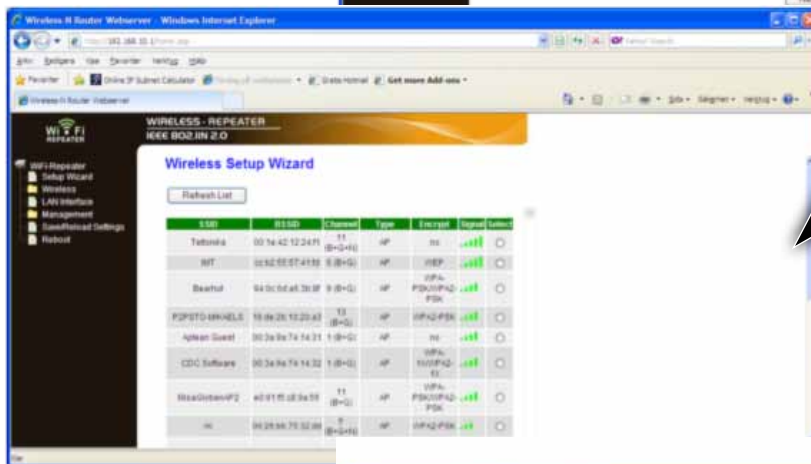
1

När du med Ethernet kabel har loggat in på repeatern 192.168.10.1 med användare: admin och lösenord:admin så välj Wizarden, men var noga att välja "Wireless Repeater Mode (Station)". Klicka på next.



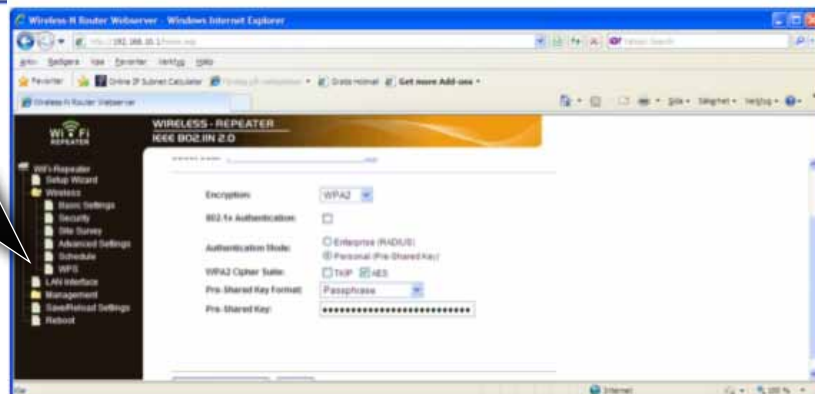
2

Då ser du nätverken repeatern hör, välj din egen accesspunkt (nedan förkortat AP).



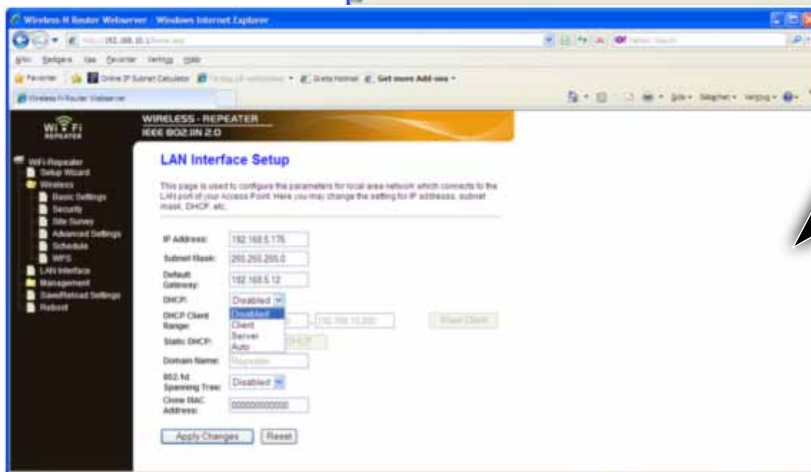
3

Välj samma krypteringsform som du har i din AP, kontrollera om du använder TKIP eller AES, skriv in ditt lösenord i raden "Pre-Shared Key".



4

Därefter måste du ge repeatern en IP adress som passar ditt nätverk, i exemplet har vi angett en fast adress, ange subnet mask (vanligtvis 255.255.255.0 i hemmanät). OBS var noga med att ange "Gateway", det går också att låta repeatern dela ut IP adresser via DHCP, men jag väljer fast IP i min dator. Välj "Apply changes" och reboot.

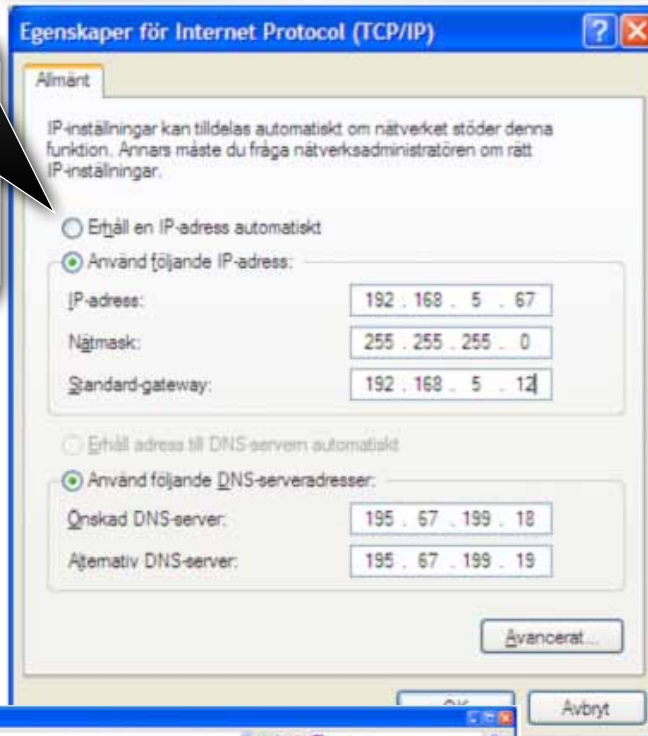


# Wifi-repeater

## Komigånginstruktion

5

Nu måste du ange den fasta IP adressen du har valt till din dator, notera samma delnätmask och "Standard-gateway". Ange gärna DNS adresser som passar din operatör. Exemplet visar Telia.



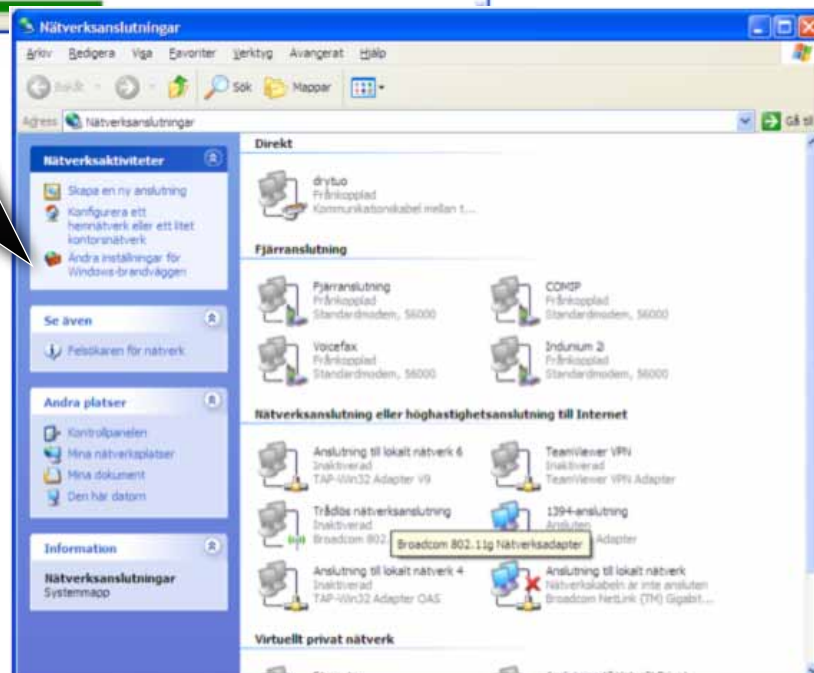
6

Logga in i repeatern på nytt, notera att den har den nya IP adressen vi gav förut. Kontrollera vad den har för "Repeater SSID", då vet du vilket SSID du ska koppla upp dig emot.



7

Koppla loss Ethernet kabeln från repeatern, gå in under nätverksanslutningar och aktivera datorns trådlösa kort.



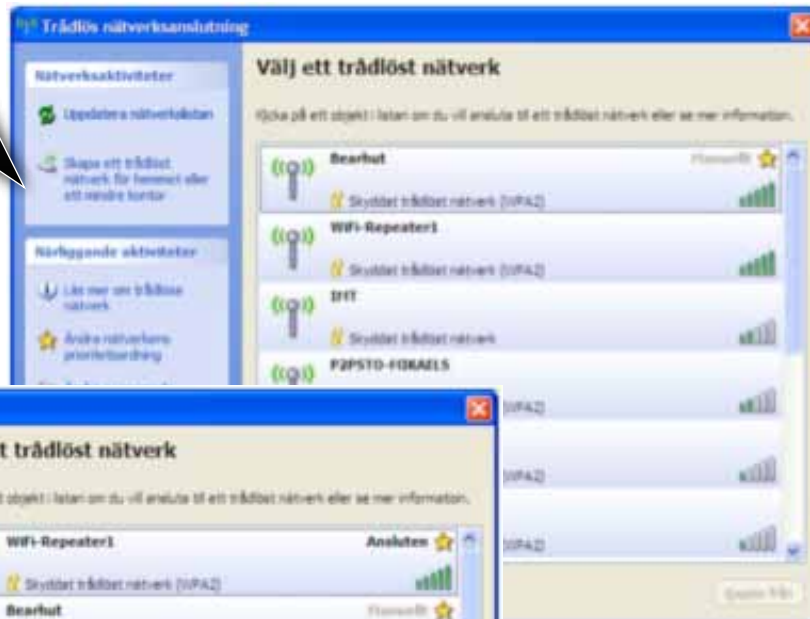
# Wifi-repeater

## Komigånginstruktion



8

I listan av trådlösa tillgängliga nätverk kommer du nu att hitta din repeaters SSID som vi noterade tidigare. Markera den och välj anslut. Du kommer att behöva skriva in det trådlösa lösenordet i samband med första anslutningen.



8

När du är ansluten så klarar repeatern till exempel av att visa våra instruktionsfilmer i HD-upplösning.

